



# SYMPLOKÉ

**INTRECCI ◉ COLLEGAMENTI ◉ STORIE**



**VAI ALLA HOMEPAGE DEL SITO**



**SCARICA IL BILANCIO SOCIALE**



# CHI SIAMO

Symploké è una cooperativa sociale nata nel 2015 da Caritas diocesana di Como per gestire l'operatività e le strategie dell'accoglienza di richiedenti protezione internazionale nella provincia di Como.

Conta a oggi trenta professionisti del settore e il suo obiettivo principale è accompagnare le comunità locali in percorsi di accoglienza, non solo di cittadini stranieri, stimolando il pensiero e fornendo professionalità.

Si sente molto parlare della cosiddetta emergenza migratoria. In realtà quello che osserviamo in Italia non è che un minimo aspetto di una questione che, numericamente, storicamente e geograficamente, ha una dimensione ben più ampia. Si stima che nel mondo ci siano circa 65 milioni di profughi (dati dell'UNHCR). Di fronte a questo numero, le circa 180.000 persone arrivate in Italia nel 2016 non sono che una goccia.

Il viaggio dei migranti verso l'Europa è soprattutto legato alla traversata del Mediterraneo con i cosiddetti barconi e alla rotta denominata "via balcanica". Tuttavia inizia molto prima. Un migrante che parte dal Sud Sudan per raggiungere l'Europa affronta una rischiosa peripezia per attraversare l'Africa subsahariana, poi il deserto, e infine, le immani atrocità di cui rischia di rimanere vittima in Libia, prima di affrontare il mare.

# IL VIAGGIO

(1)

# IL VIAGGIO (2)

Ad ogni tappa gruppi armati o bande locali o la stessa polizia esigono il pagamento di pedaggi e minacciano ritorsioni o sulla persona stessa o sui familiari rimasti nel paese d'origine. Le violenze perpetrate durante il viaggio intero e in Libia sono talmente gravi che l'altissimo pericolo di morire durante la traversata del mare appare comunque come un rischio minore.

Poiché non esiste ad oggi per queste persone quasi nessuna possibilità di varcare regolarmente i confini italiani, una volta giunti sul territorio del nostro Stato devono affrontare una trafila legale e burocratica importante, che prevede da parte loro la richiesta di protezione internazionale (cd. "richiesta d'asilo") e in attesa della risposta (possono volerci anche tre anni) lo svolgimento di un percorso di accoglienza in strutture nate in via emergenziale e diversificate territorialmente a seconda degli standard fissati dalle locali Prefetture, a seconda del contesto sociale del territorio, a seconda della sensibilità degli attori Istituzionali e sociali.

# ACCOGLIERE

La nostra idea di accoglienza non si esaurisce nella sua qualità diffusa. Un altro tratto fondamentale è l'animazione delle comunità, cioè il lavoro di sensibilizzazione, formazione e crescita delle risorse parrocchiali, religiose e civiche, perché si attivino nel sostegno dell'accoglienza.



La nostra peculiarità è di intervenire “a supporto” di comunità che vogliono accogliere e nella sensibilizzazione di altre. Il lavoro impostato non può prescindere dal coinvolgimento del tessuto sociale di riferimento.

**L'incontro è uno spazio di storie.**

“Favole in viaggio. Venti storie migranti” è il frutto dei laboratori di scrittura creativa proposti ai nostri ospiti qualche mese fa. Il libro è edito da Valigie Rosse ed è stato curato da Valerio Nardoni, editore, autore e traduttore. Il libro parla di noi senza parlare di noi, mette

al centro infatti le favole che le persone accolte nelle nostre strutture ci hanno raccontato. Le favole uniscono, i nuclei delle storie tradizionali si assomigliano in tutto il mondo. E per questo motivo sono in grado di parlare a tutti.

# “FAVOLE IN VIAGGIO”



VAI ALLA PAGINA ONLINE





VAI ALLA  
PAGINA SERVIZI  
SUL SITO

# SERVIZI

## ORIENTAMENTO LEGALE

Per i propri ospiti o come partner di Bandi su fondi europei capofilati da Enti locali Symploké eroga tramite sue competenze interne servizi di accompagnamento burocratico all'iter legale per il riconoscimento della richiesta di protezione internazionale e per il disbrigo di pratiche documentali relative.

## MEDIAZIONE

Come partner di Bandi su fondi europei capofilati da Enti locali Symploké eroga tramite sue competenze interne servizi di mediazione linguistica e culturale. Un esempio: mettere in comunicazione le famiglie di origine straniera con il mondo della scuola frequentata dai loro figli, oppure facilitare il rapporto dei cittadini di origine straniera con le amministrazioni comunali.

## HOUSING SOCIALE

Come partner di Bandi su fondi europei capofilati da Enti locali Symploké eroga servizi di accompagnamento all'housing sociale di persone in temporanea difficoltà abitativa e lavorativa segnalati dai Comuni o dalle Aziende sociali.

## ORIENTAMENTO LAVORO

Per i propri ospiti, appoggiandosi ad enti accreditati o progetti di formazione, Symploké eroga servizi di orientamento al lavoro, formazione, scouting e tutoring per l'inserimento lavorativo di soggetti svantaggiati oltre che dei propri ospiti migranti.



DAL 2020

# CASA PER INFANZIA E MINORI (1)

CON IL SOSTEGNO DI  
PARROCCHIA DI SAN MARTINO DI REBBIO  
FONDAZIONE “MAIN DANS LA MAIN”



*La Parrocchia di Rebbio e la Fondazione “Main dans la main” dal 2018 hanno concretizzato un tavolo di conoscenza e di confronto con la cooperativa Symploké, come ente gestore dei servizi che saranno avviati nella palazzina in costruzione in via Giussani a Rebbio.*

*La consistenza dell’investimento della Fondazione “Main dans la main” ha permesso di ragionare in un’ottica di multiservizio. La nuova palazzina avrà infatti tre piani fuori terra più un piano semi-interrato e permetterà di ospitare dal 2020 servizi diversificati, come segue.*



VAI ALLA PAGINA ONLINE  
DEL PROGETTO

 SYMPLOKÉ



# CASA PER INFANZIA E MINORI (2)

CON IL SOSTEGNO DI  
PARROCCHIA DI SAN MARTINO DI REBBIO  
FONDAZIONE "MAIN DANS LA MAIN"

**Un servizio di diurnato pomeridiano per minori.** Servizio educativo pomeridiano e infrasettimanale dedicato a quei minori, inviati dai servizi sociali, che necessitano di un intervento educativo socializzante.

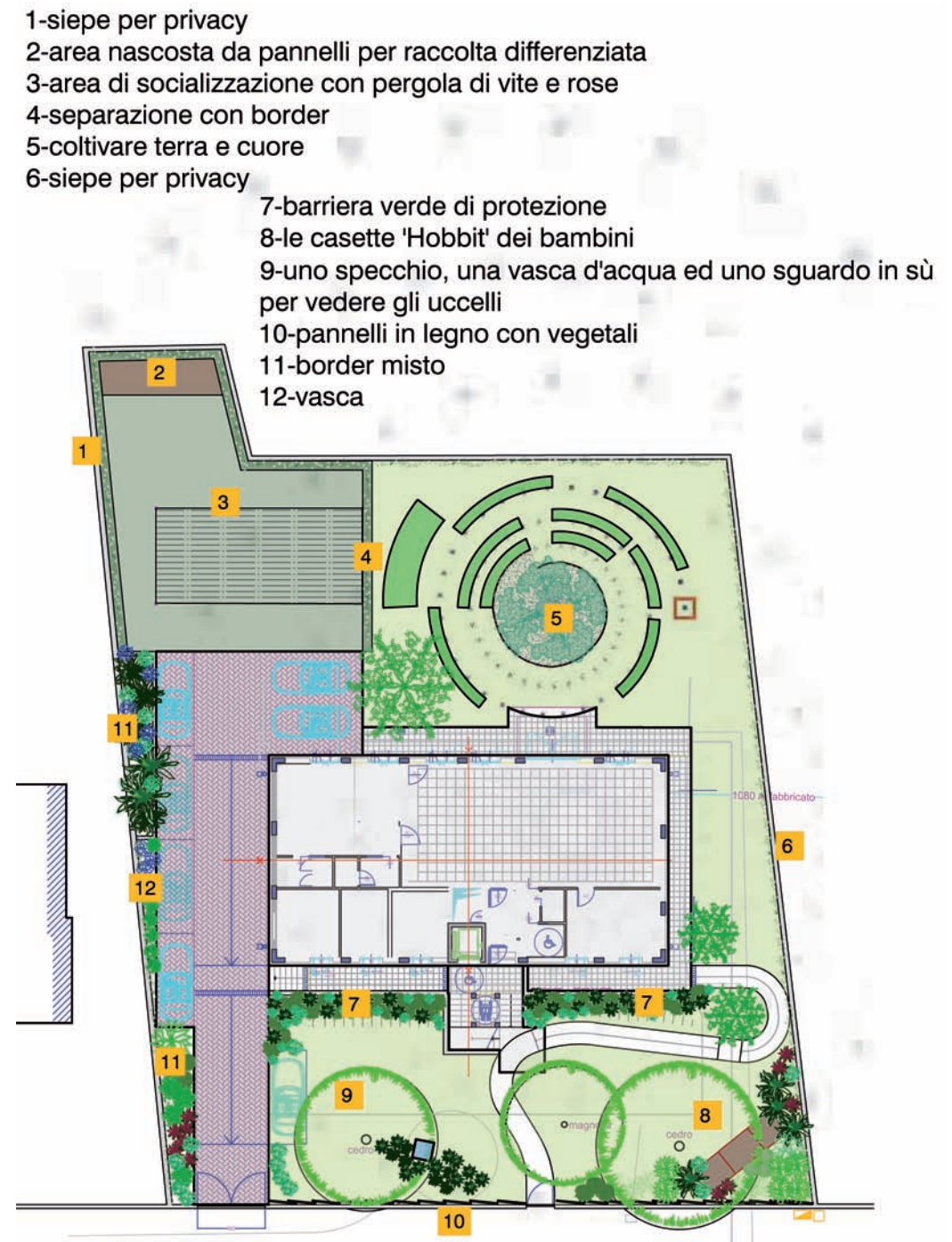
**Una comunità per minori.** Servizio accreditato in cui vengono ospitati fino a dieci minori inviati dai servizi sociali dei Comuni. L'intervento educativo in questo caso è a tutto tondo, perché ospita i minori continuamente e li segue in ogni aspetto della vita.

**Una comunità mamma-bambino.** Si tratta di un servizio che prevede accreditamento e che funziona su invio da parte dei servizi sociali stessi.

**Accoglienza di pronto intervento per minori.** Sono previsti alcuni posti letto per accogliere in pronto intervento quei minori che il Comune deve alloggiare in via urgente in attesa di collocazione presso altro servizio.

**Appartamenti per l'avvicinamento all'autonomia.** Questo servizio sarà gestito in collaborazione con il gruppo accoglienza della parrocchia di Rebbio e prevede spazi dove poter seguire persone o mini-nuclei familiari.

*Progetto di realizzazione del giardino a cura di Studio Verde e Paesaggio di Arch. Carla Testori, Via Cassinee 1, vertemate con Minoprio.*





# CENTRO DIURNO FLOW-UP

A Puginate Symploké ha in apertura FLOW-UP, un servizio pomeridiano di accoglienza per minori su invio dei servizi sociali del territorio. Il servizio fornisce accompagnamento educativo dei minori e supporto ai servizi nel dialogo con le famiglie. Tale servizio è stato pensato in collaborazione con ASCI (Azienda Sociale Comuni Insieme).



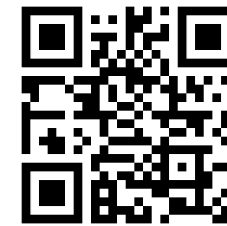
# “VICINI DI STRADA”

Symploké, tramite progetti in collaborazione con la Rete dei Servizi per la Grave Marginalità ([www.vicinidistrada.it](http://www.vicinidistrada.it)), partecipa a progetti di inclusione e valorizzazione della cittadinanza e delle risorse di persone senza dimora.

Tale Rete ha girato nel 2018 il film “Como Blues”, cortometraggio del quale è possibile visionare l’anteprima gratuita scansionando il qr-code a fianco.



VISITA IL SITO  
VICINI DI STRADA



GUARDA IL TRAILER  
DI COMO BLUES